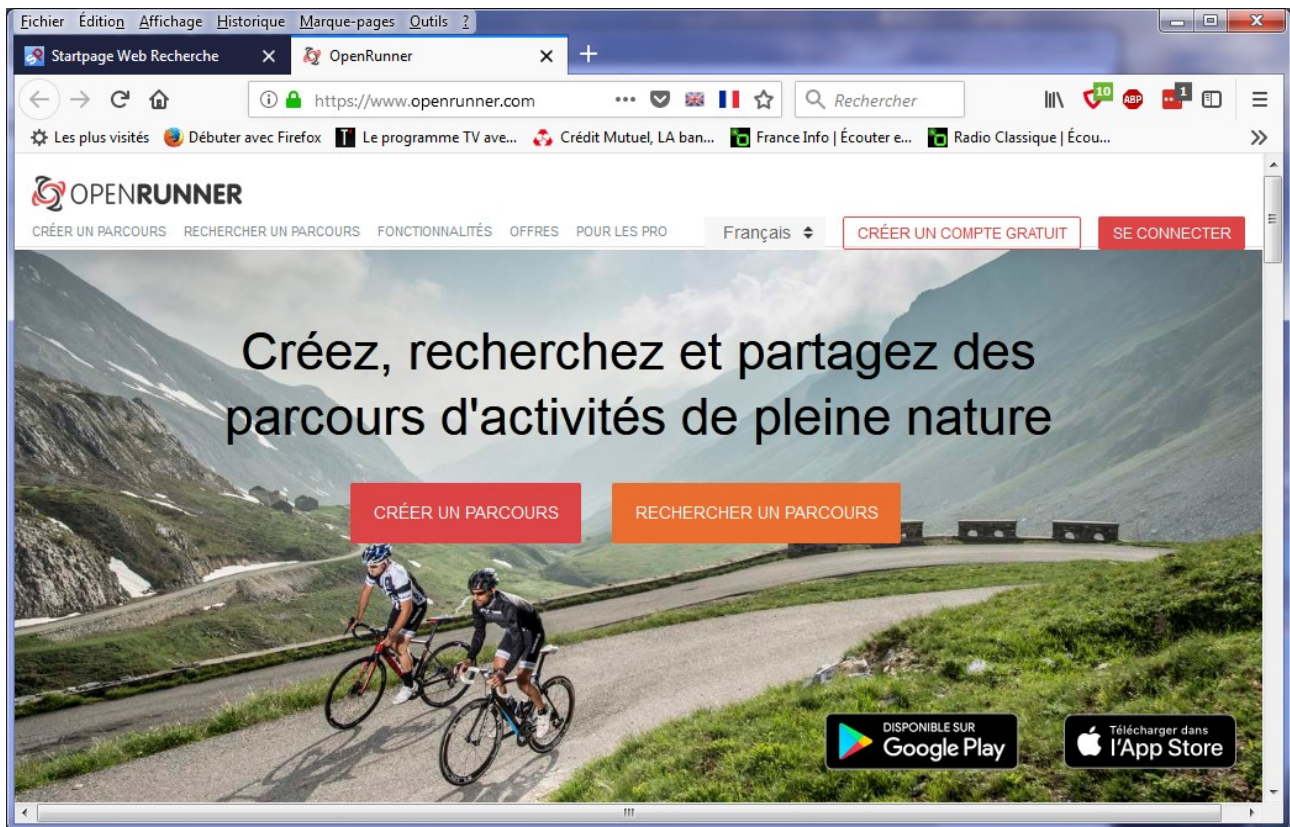


OPENRUNNER, le planificateur de parcours de randonnée multi-activités

<https://www.openrunner.com/>

OpenRunner est un site qui permet de « tracer sa route » d'après divers types de cartes (GoogleMap, Satellite, OpenStreet, IGN...), d'obtenir la distance et le dénivelé du parcours désiré

L'utilisation est assez simple : il suffit de placer des points sur la carte aux endroits voulus, grâce à un éditeur de carte. On peut enregistrer ses itinéraires et les imprimer.



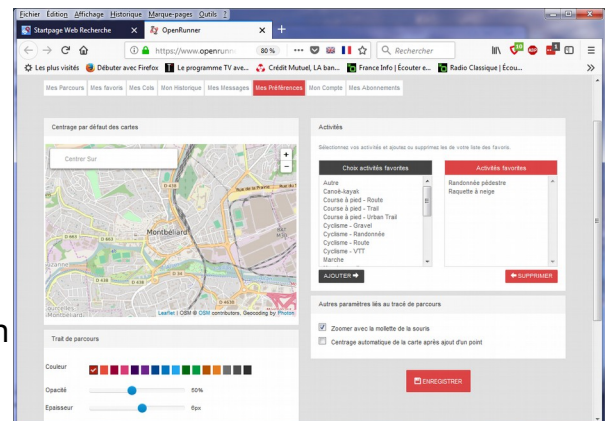
Lors de la première connexion, créer un compte (gratuit) pour avoir accès aux fonctionnalités d'édition.

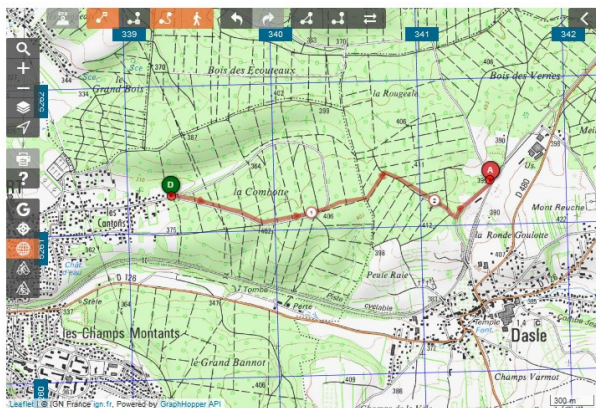
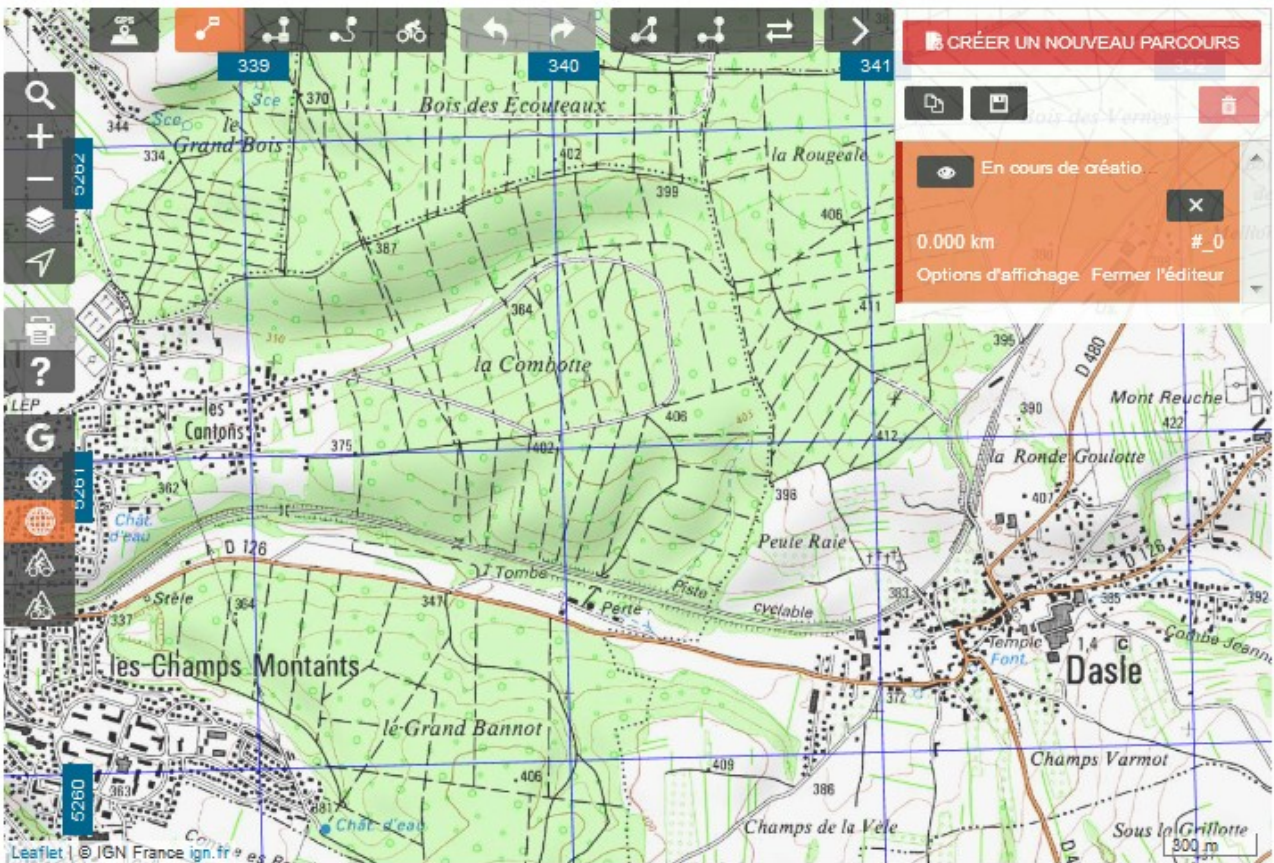
Ensuite renseigner la rubrique "Mes préférences"

En sélectionnant "Créer un parcours" on arrive sur un espace de travail avec un fond de carte, une barre (à gauche) de choix d'options et une barre (en haut) d'outils

On peut donc facilement "zoomer" et choisir son fond de carte avec ou sans quadrillage UTM.

Les outils permettent d'importer une trace "gpx" d'un itinéraire existant ou de créer celui-ci en manuel (point par point) ou en automatique en fonction du type (piéton, VTT, auto). Le tracé peut à tout moment être modifié et on peut visualiser ses paramètres (distance, dénivelé,...)

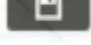


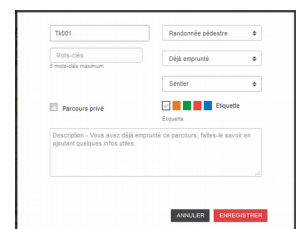
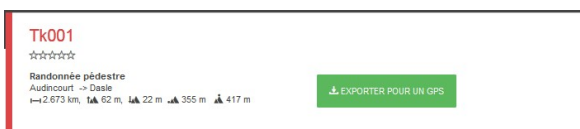


Exemple de tracé auto (entre 2 points)

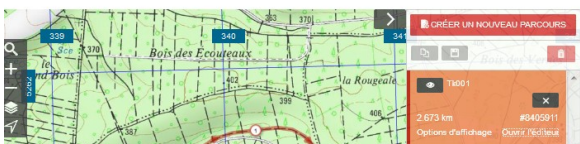


Exemple de tracé point par point

On peut ensuite "Enregistrer"  le circuit en renseignant ses principales caractéristiques (nom, type de rando,...)




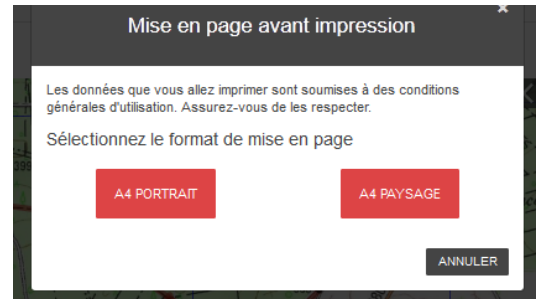
Lors de l'enregistrement OpenRunner attribue un identifiant unique et le localise (localité la plus proche du départ)
Il est possible à ce moment d'exporter la trace (fichier "gpx")



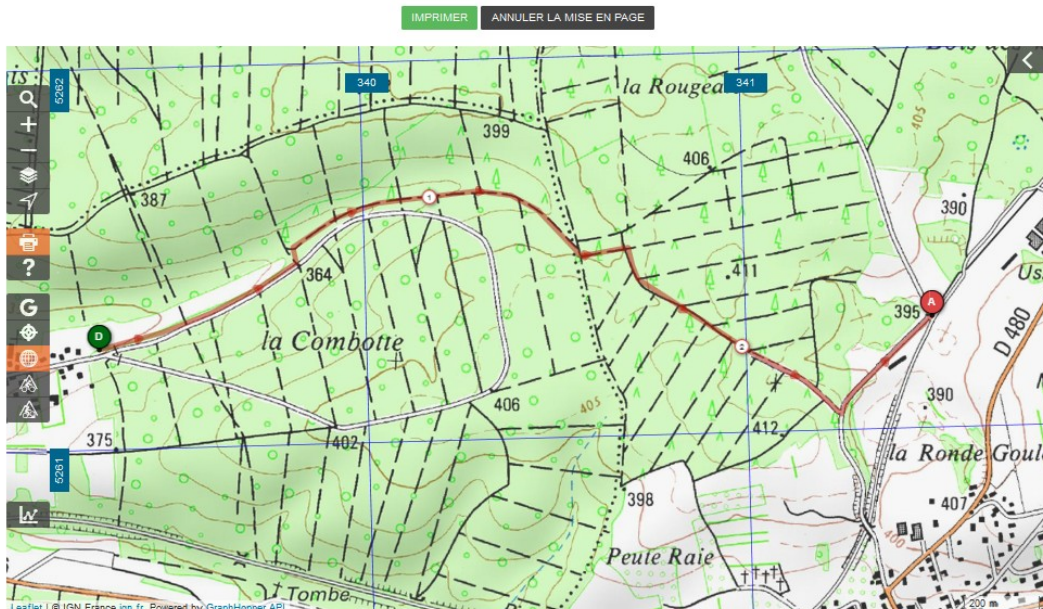


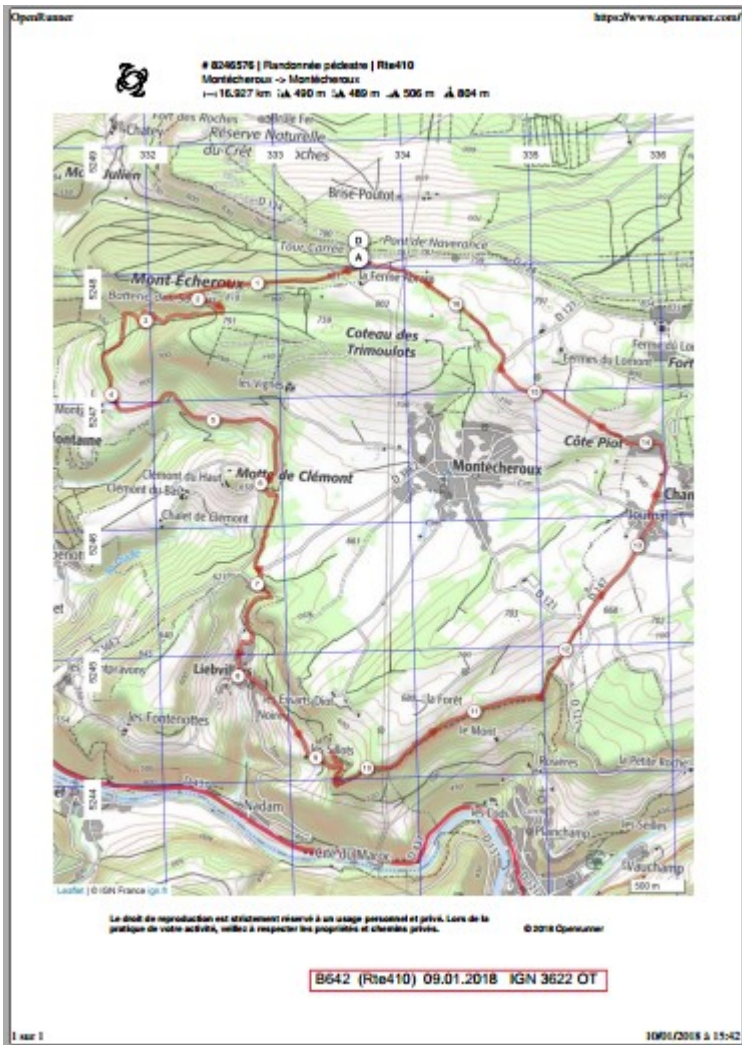
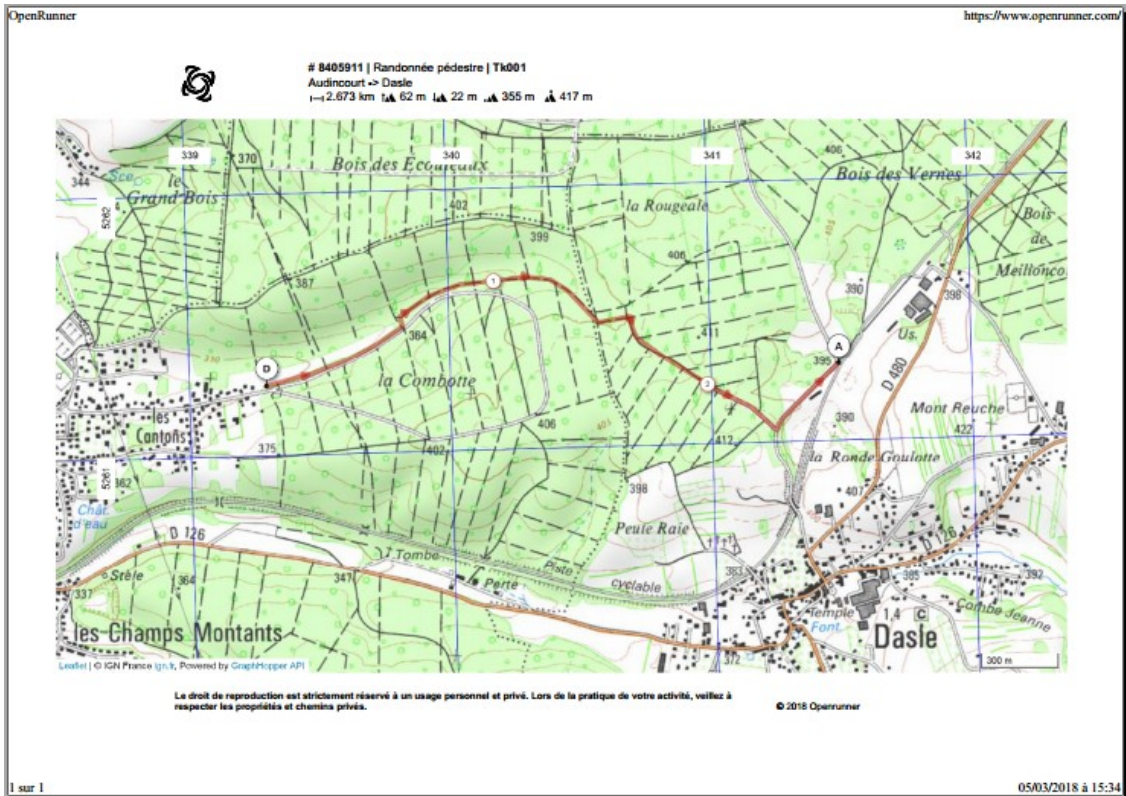
Exemple de visualisation du dénivelé

Pour imprimer, après action sur  sélectionner l'orientation de la page puis affiner la mise en page. (zoom, position, quadrillage, fond de carte, couleur, épaisseur et transparence du tracé)



A ce stage l'impression papier peut être effectuée, toutefois lors de la fermeture d'OpenRunner si le tracé lui, est conservé, les paramètres d'impression ne le sont pas ! Aussi pour permettre une réédition facile il est conseillé de faire une première impression virtuelle en "pdf" (avec l'aide de "PDFCreator" par exemple. (ce qui permet d'archiver les randos, papier "pdf"+ trace "gpx")

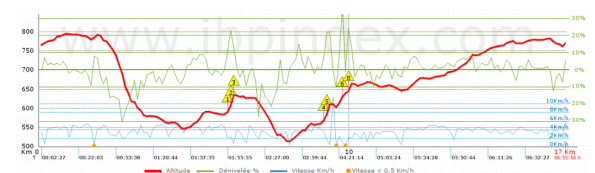
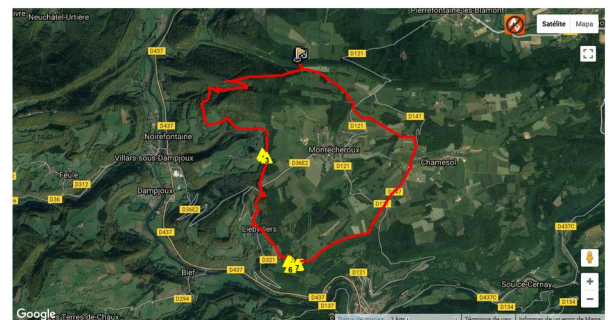




Après tracé dans OpenRunner, exemple d'analyse dans IBP

<https://www.ibpindex.com/ibpindex/analyser.php>

Indice d'effort:



Trace : Rte410 - Montecheroux - (B642 - 180109).gpx